

Module électronique sécurité UCM400 Central Hydrauliques avec doublé valve dans descente Wittur®.

■ Description:

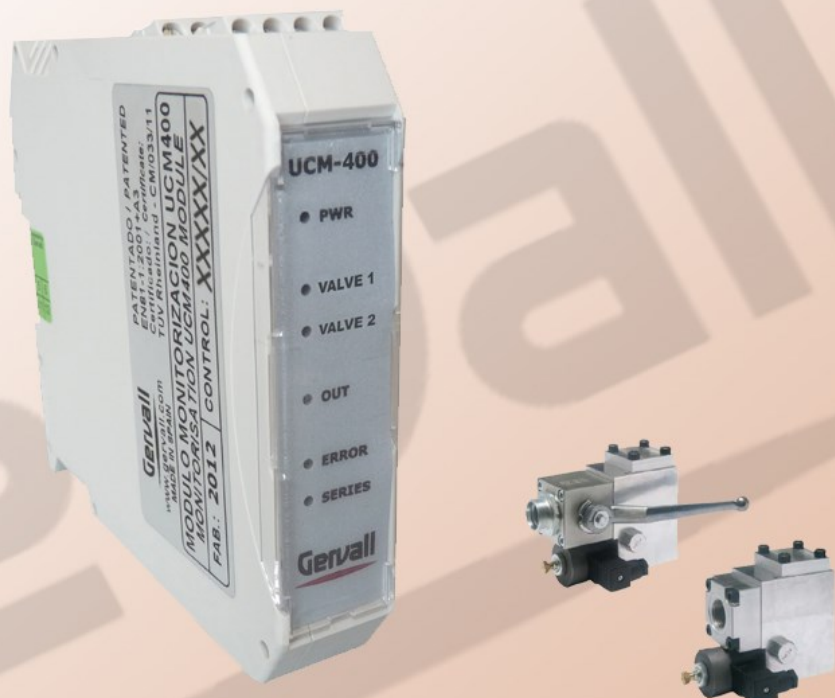
Le Module de sécurité pour des systèmes de protection contre le mouvement incontrôlé de cabine (UCM, Uncontrolled Car Movement) dans accomplissement de l' Adenda 3 de la norme EN 81-2:1998 (point 9.13) dans des centrales hydrauliques avec doublé valve dans descente de Wittur®.

Description fonctionnelle:

Le module UCM-400 contrôle l'état de la tension d' alimentation des valves dans descente de la centrale hydraulique. Sa fonction est de vérifier que l'une d' elles reste alimentée et le module est bloqué en empêchant la mise en place de l' ascenseur pour un proche point de départ. Au moyen de l'entrée de série s'active se ferme le contact du module (bornes 41-44) pour permettre la connexion des contacteurs, et quand l' entrée est désactivée le contact s'ouvre. Le module indique cette situation au moyen du led OUT.

Quand la cabine trouve arrêtée avec des portes ouvertes des valves suivent les entrées de contrôle. Si on détecte qu'une des valves est restée alimentée, le module ne recommencera pas à fermer son contact, en empêchant ainsi le proche point de départ de la cabine. De plus, il indique cette situation d' avarie avec l'intermittence du led ERREUR.

Certifié TÜV Rheinland n° CM/046/12

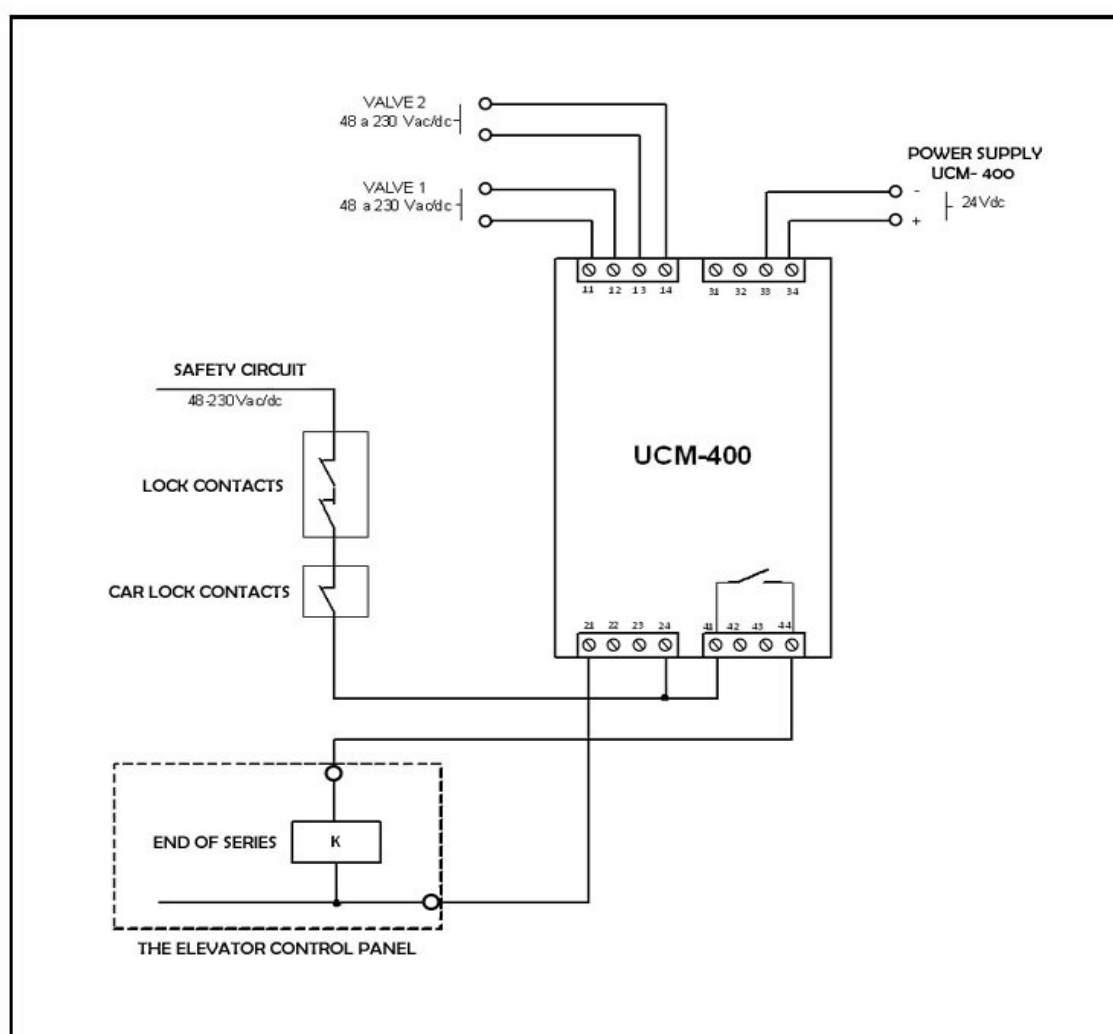


■ Caractéristiques électriques

- Alimentation: 20 à 30 Vdc.
- Courant des signaux de commande de soupapes 48 à 230 Vac/dc.
- Courant d'entrée série: de 48 à 230Vac/dc.
- Contact de relais du module: 8A 250 Vac.

Schéma de connexion

Connectez le module de UCM400 au panneau de contrôle et la commande hydraulique tel que démontré dans le diagramme:



WITTUR® est une marque déposée.



APLICACIONES ELECTROMECANICAS GERVALL, S.A.
Eusebi Millán, 5-7 Pol. Ind. Roquetes
Apdo. Correos 42
08800 Vilanova i la Geltrú (Barcelona-España)
Tel. 93 893 0228 Fax. 93 893 5590
Web: www.gervall.com email: comercial@gervall.com

Remarque: La société se réserve le droit de fournir des matériaux ce qui peuvent différer légèrement de ceux décrits dans ce catalogue.