

## Elektronisches Sicherheitsmodul UCM500

Hydraulische Betriebe mit doppeltem Ventil in Abstieg DSV-A3 y C-LRV mit Kontrolleur C-DELDON von Bucher Hydraulics GENERALBUCHHALTER®.

### ■ Beschreibung

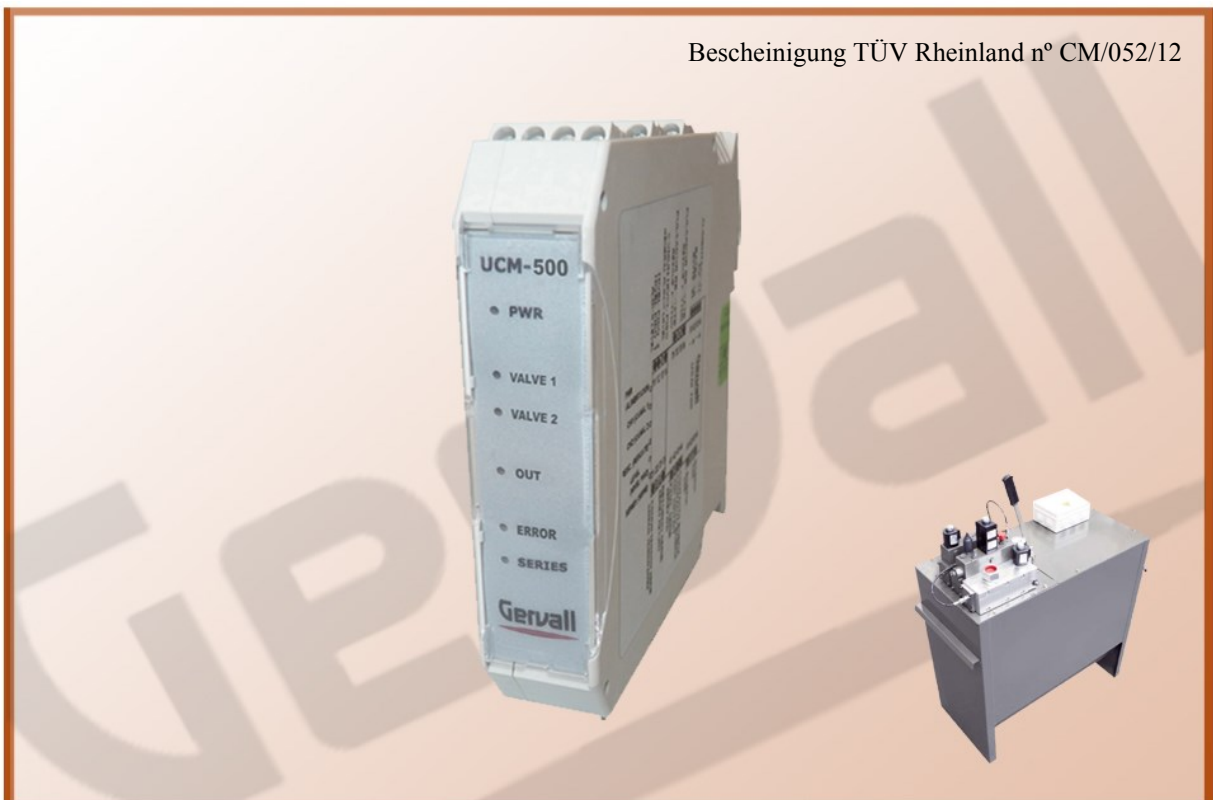
Sicherheitsmodul für Kontrolle des Schutzes gegen unbeabsichtigte Kabinbewegung (UCM, Umbeabsichtigte Kabinbewegung) in Erfüllung des Anhanges 3 der Regelung EN81-2-2001+A3 (punkt 9.13) in hydraulisch central mit doppeltem Ventil in unten Richtung DSV-A3 und C-LRV mit Kontrolleur C-DELCON von Bucher Hydraulics AG®.

### Funktionelle Beschreibung.

Das UCM500 Modul kontrolliert den Zustand der Ventil-Lieferung in hydraulisch central mit Ventilen in unten Richtung. Seine Funktion soll nachprüfen, dass mit offenen Türen die zwei Ventile ohne Spannung sind. I'm Fall des Ermitteln dass einer von ihnen Reste geliefert, die Modul-Blöcke, das folgende Abheben des Aufzug hindernd. So hindert das Modul unbeabsichtigte Kabinbewegung. Durch den Reihe-Zugang entdeckt das Modul, wenn der Kabine mit offenen Türen, auf solch eine Weise dass angehalten wird, wenn der Zugang der Reihe des Moduls aktiviert wird, wird de Kontakt des Moduls ( geschlossen hält 41-44) Gewähren von den Verbindungen der Schaltschütze fest, und wenn der Zugang gentrennt wird, wird der Kontakt geöffnet. Das Modul zeigt diese Situation mit led OUT an.

Wenn Der Kabine mit offenen Türen angehalten wird, werden die Zugänge der Ventil-Kontrolle mitgehört. Das Modul entdeckt, wenn irgendwelches der Ventile geliefert geblieben ist seinen Kontakt nicht schließen wird, das folgende Abheben der Kabine hindernd. Diese Situation wird mit intermitent led ERROR angezeigt.

Bescheinigung TÜV Rheinland n° CM/052/12

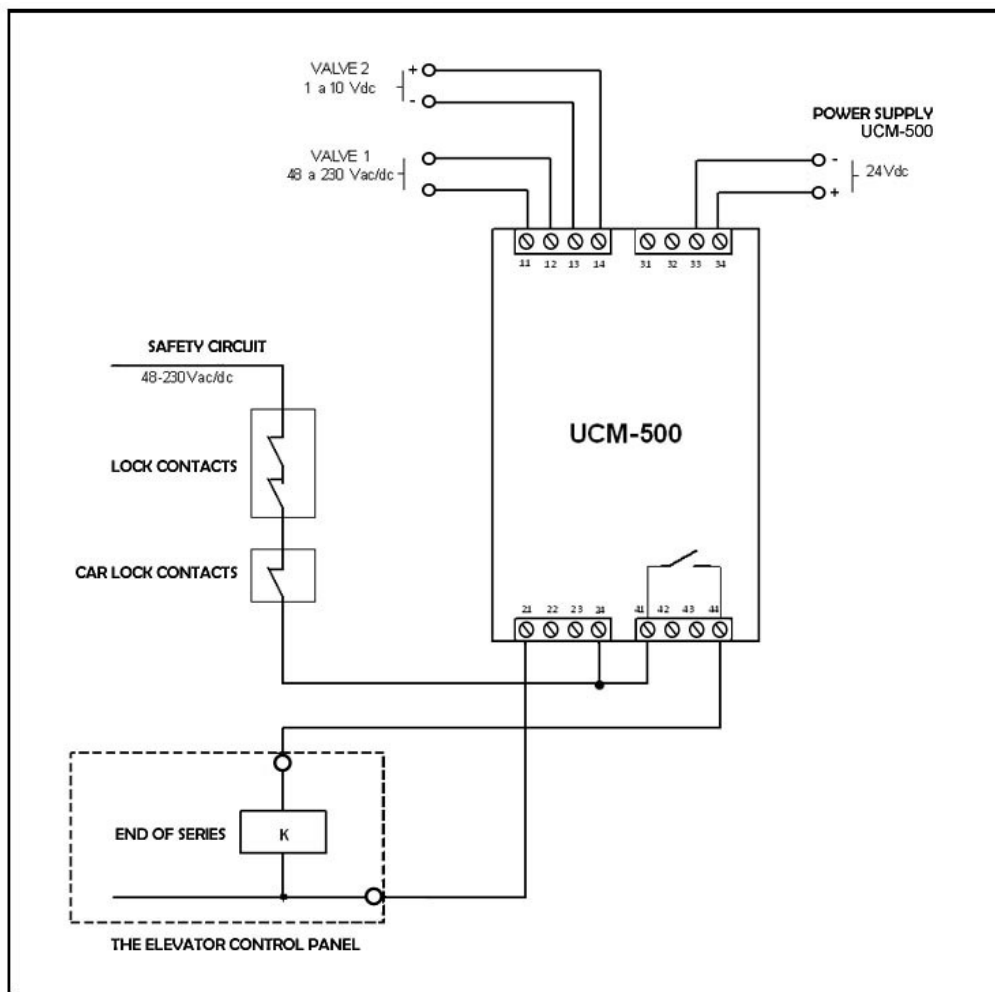


## ■ Elektrische Eigenschaften

- Stromversorgung: 20 to 30 Vdc.
- Aktuelle Steuersignale des Ventils 1: 48 bis 230 Vac/dc.
- Aktuelle Steuersignale des Ventils 2: 1 bis 10Vdc.
- Strom-Serie Eintrag: von 48 bis 230Vac/dc.
- Relaiskontakt des Moduls: 8A 250 Vac.

## Schema der anschluss

Schließen Sie das Modul UCM500 auf das Control Panel und die hydraulische Steuerung wie in der Abbildung gezeigt:



DSV-A3 and C-LRV® ist ein eingetragenes Warenzeichen von BUCHER HYDRAULICS AG®.



APLICACIONES ELECTROMECHANICAS GERVAL, S.A.  
Eusebi Millán, 5-7 Pol. Ind. Roquetes  
Apdo. Correos 42  
08800 Vilanova i la Geltrú (Barcelona-España)  
Tel. 93 893 0228 Fax. 93 893 5590  
Web: [www.gervall.com](http://www.gervall.com) email: [comercial@gervall.com](mailto:comercial@gervall.com)

Hinweis: Das Unternehmen behält sich das Recht vor, Materialien, die von den in diesen Katalog beschriebenen leicht abweichen versorgen.