

Instantaneous safety gears M.255

Parachutes instantanés M.255

Sofortig Fangborrichtungen M. 255

- Safety gears for general use with large load capacity.

Suitable for all guide rail of thickness between 8 and 15 mm. Types "A" and "B".

Allows unification of usage in 90% cases.

Reduced size allows installation in narrow longitudinal beams.

The roller is guided and kept in place by a plate which prevents its loss and improves the functioning of the driving set.



■ Parachutes instantanés M.255

Parachutes pour son utilisation générale avec une grande capacité de charge.

Disponible pour toutes épaisseurs de guidage entre 8 et 15 mm, types "A" et "B".

Son utilisation est possible dans 90% des cas.

Dimensions réduites pour une installation dans des montants étroits.

Les axes des trous d'attache coïncident avec ceux du coulisseau pour faciliter le montage.

Le rouleau est guidé et fixé par une plaque pour éviter sa perte dans le chantier et améliorer l'action de la timonerie.

■ Sofortig fangvorrichtungen M.255

Fangvorrichtungen für allgemeinen Gebrauch mit großer Lastkapazität. Vorhanden für die ganze Schiene zwischen 8 und 15 mm, Typ "A" und "B".

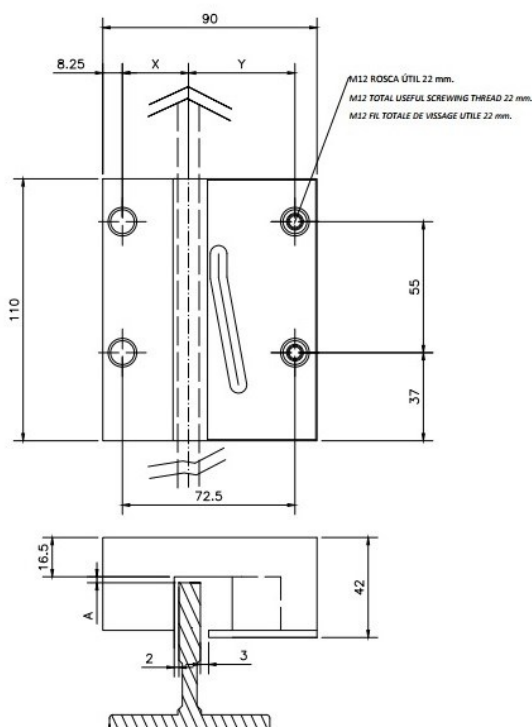
Kann in 90% von Fällen verwendet werden.

Die Rolle wird geführt und einem Fleck beigefügt, der seinen Verlust auf Seite hindert und die Tätigkeit der Zusätze verbessert.

Caractéristiques:

Features:

GUIDE		Minimum Gripping Width (mm)	Maximum Activating Speed	(P+Q) Kg
Guide Type	(mm)			
Cold Drawn (A)	8	20	0,20	2507
Cold Drawn (A)	de 9 a 15	24		3192
Machined (B)	de 9 a 15	24		4438
Cold Drawn (A)	8	20	0,25	2485
Cold Drawn (A)	de 9 a 15	24		3164
Machined (B)	de 9 a 15	24		4399
Cold Drawn (A)	8	20	0,30	2459
Cold Drawn (A)	de 9 a 15	24		3131
Machined (B)	de 9 a 15	24		4354
Cold Drawn (A)	8	20	0,35	2429
Cold Drawn (A)	de 9 a 15	24		3093
Machined (B)	de 9 a 15	24		4301
Cold Drawn (A)	8	20	0,40	2396
Cold Drawn (A)	de 9 a 15	24		3050
Machined (B)	de 9 a 15	24		4241
Cold Drawn (A)	8	20	0,45	2359
Cold Drawn (A)	de 9 a 15	24		3003
Machined (B)	de 9 a 15	24		4176
Cold Drawn (A)	8	20	0,50	2321
Cold Drawn (A)	de 9 a 15	24		2955
Machined (B)	de 9 a 15	24		4105
Cold Drawn (A)	8	20	0,60	2233
Cold Drawn (A)	de 9 a 15	24		2843
Machined (B)	de 9 a 15	24		3950
Cold Drawn (A)	8	20	0,70	2137
Cold Drawn (A)	de 9 a 15	24		2722
Machined (B)	de 9 a 15	24		3781
Cold Drawn (A)	8	20	0,80	2037
Cold Drawn (A)	de 9 a 15	24		2594
Machined (B)	de 9 a 15	24		3603
Cold Drawn (A)	8	20	0,90	1934
Cold Drawn (A)	de 9 a 15	24		2462
Machined (B)	de 9 a 15	24		3421
Cold Drawn (A)	8	20	1,00	1830
Cold Drawn (A)	de 9 a 15	24		2330
Machined (B)	de 9 a 15	24		3238
		Weight per pair 6,30 Kg		



GUIDE	X	Y	A
G-8	27.25	45.25	2.5 ^{+0.5} -0.0
G-9	27.75	44.75	
G-10	27.25	45.25	
G-11	26.75	45.75	
G-12	26.25	46.25	
G-13	25.75	46.75	
G-14	25.25	47.25	
G-15	24.75	47.75	



APLICACIONES ELECTROMECHANICAS GERVALL, S.A.

Eusebi Millán, 5-7 Pol. Ind. Roquetes

Apdo. Correos 42

08800 Vilanova i la Geltrú (Barcelona-España)

Tel. 93 893 0228 Fax. 93 893 5590

Web: www.gervall.com email: comercial@gervall.com

Note: The company reserves the right to supply materials that may differ slightly from those described in this catalogue.

Remarque: La société se réserve le droit de fournir des matériaux ce qui peuvent différer légèrement de ceux décrits dans ce catalogue.

Hinweis: Das Unternehmen behält sich das Recht vor, Materialien, die von den in diesen Katalog beschriebenen leicht abweichen versorgen.