

Kit Paracaídas

Safety Gears Kit
Kit Parachutes

■ El Kit de Paracaídas es una solución de montaje rápida y sencilla en la sustitución del paracaídas, válida para cualquier modelo de chasis.

Dependiendo del modelo de paracaídas, se puede utilizar para cualquier tipo de guía entre 8–16 mm, admitiendo una gran variedad de modelos de soporte de deslizadera del mercado así como de rodaderas triples.

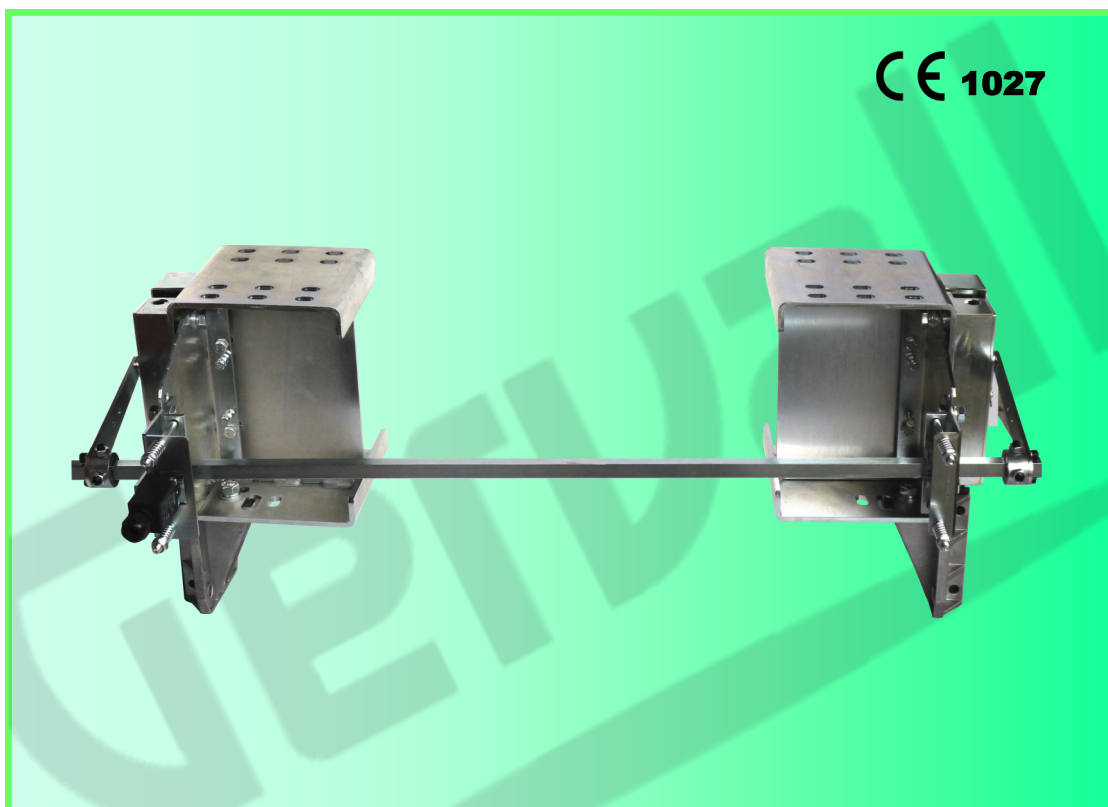
Su diseño permite realizar el montaje sobre los chasis en su parte inferior así como su parte superior.

El Kit incluye:

- Pareja de soportes y chapa para acoplar la timonería.
- Soportes de rodaderas de aluminio y rodaderas de 8 mm a 16 mm.
- Tornillería de los soportes de las rodaderas.
- Pareja de paracaídas M-245/2000, M247 y M290.
- Timonería y barra de timonería.

Este Kit se puede incluir en el suministro de la solución global UCM (+A3) de Gervall para el cumplimiento de la EN81-20:2014 y EN81-50:2014 en los siguientes apartados:

- **Sección 5.6.7:** Protección contra el movimiento incontrolado de la cabina. Norma EN81-20:2014.
- **Sección 5.8:** Examen de tipo del medio de protección del movimiento incontrolado de la cabina. Norma EN81-50:2014.



■ The safety gears kit is a solution of fast and simple assembly in the replacement of safety gears, valid for any kind of framework model. Depending on the model of safety gears, it can be used for any type of guide rail between 8 -16 mm, permitting a wide variety of models of guide shoe supports of the market as well as triple rollers.

It's design allows installation on both the top part of the framework or the bottom.

The Kit is pre-assembled in factory and includes the following:

- Pair of Fixing Supports and Plates to attach the Driving Set.
- Aluminium Guide Shoe Supports and Guide Shoes for Guides from 8mm to 16mm.
- Guide Shoe Support assembling hardware.
- Pair of Safety Gears Model M-245/2000, M247 and M290.
- Driving Set and Driving Set Synchronisation Bar.

The Safety Gear Kit may be included in Gervall's Global UCM (+A3) solution in compliance with the following paragraphs of the EN 81-20:2014 and EN 81-50:2014 standards:

- **Paragraph 5.6.7:** Protection against Unintended Car Movement. Standard EN 81-20:2014.
- **Paragraph 5.8:** Type Examination for the Means of protection against Unintended Car Movement. Standard: EN 81-50:2014.

■ Le kit de parachute est une solution d'assemblage rapide et facile pour remplacer le parachute, valable pour tous les modèles d'étrier. Selon le modèle de parachute, il peut être utilisé pour tout type de guide compris entre 8 et 16 mm, permettant ainsi une grande variété de modèles de support de glissières du marché ainsi que de curseurs triples.

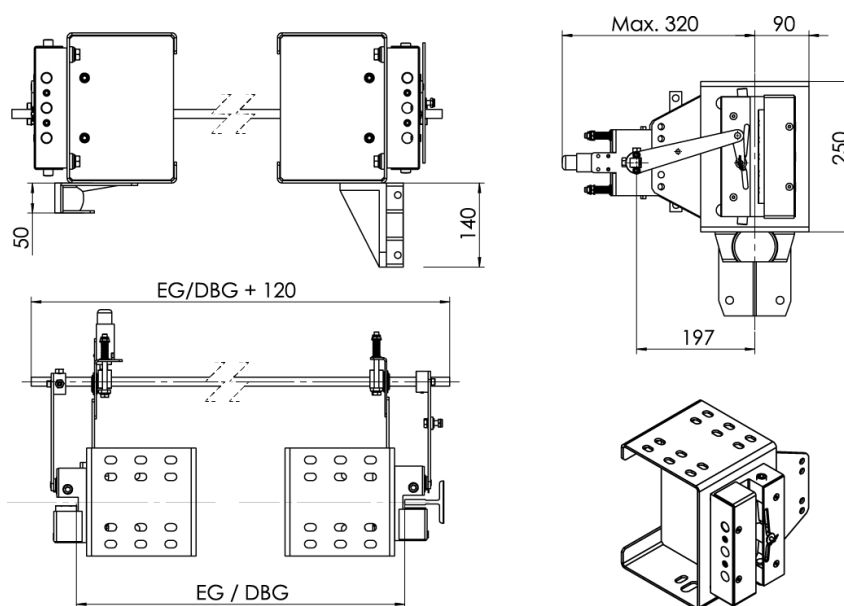
Sa conception permet le montage sur les étriers sur la partie inférieure comme dans sa partie supérieure:

Le kit est fourni préassemblé en usine et comprend:

- Un couple de supports et de plaques pour l'assemblage de la tringlerie.
- Le montage des patins de guidage en aluminium et des patins de 8 à 16mm.
- Des vis pour les supports des patins.
- Les parachutes M-245/2000, M247 et M290.
- La tringlerie et les axes de de liaison.

Ce kit peut être inclus dans la solution globale UCM (+ A3) et ainsi rendre votre ascenseurs conformes aux normes suivantes EN81-20:2014 et EN81-50:2014:

- **Section 5.6.7:** Protection contre les mouvements incontrôlés de la cabine. Norme EN81-20: 2014.
- **Section 5.8:** Examen du type de protection de l'environnement des mouvements incontrôlés de la cabine. Norme EN81-50:2014.



Gervall

APLICACIONES ELECTROMECANICAS GERVALL, S.A.
Eusebi Millán, 5-7 Pol. Ind. Roquetes
Apdo. Correos 42
08800 Vilanova i la Geltrú (Barcelona-España)
Tel. (+34) 93 893 0228 Fax. (+34) 93 893 5590
Web: www.gervall.com email: comercial@gervall.com

Nota: La empresa se reserva el derecho de suministrar materiales que puedan diferir levemente de los descritos en este catálogo.

Note: The company reserves the right to supply materials that may differ slightly from those described in this catalogue.

Remarque: La société se réserve le droit de fournir des matériaux ce qui peuvent différer légèrement de ceux décrits dans ce catalogue.