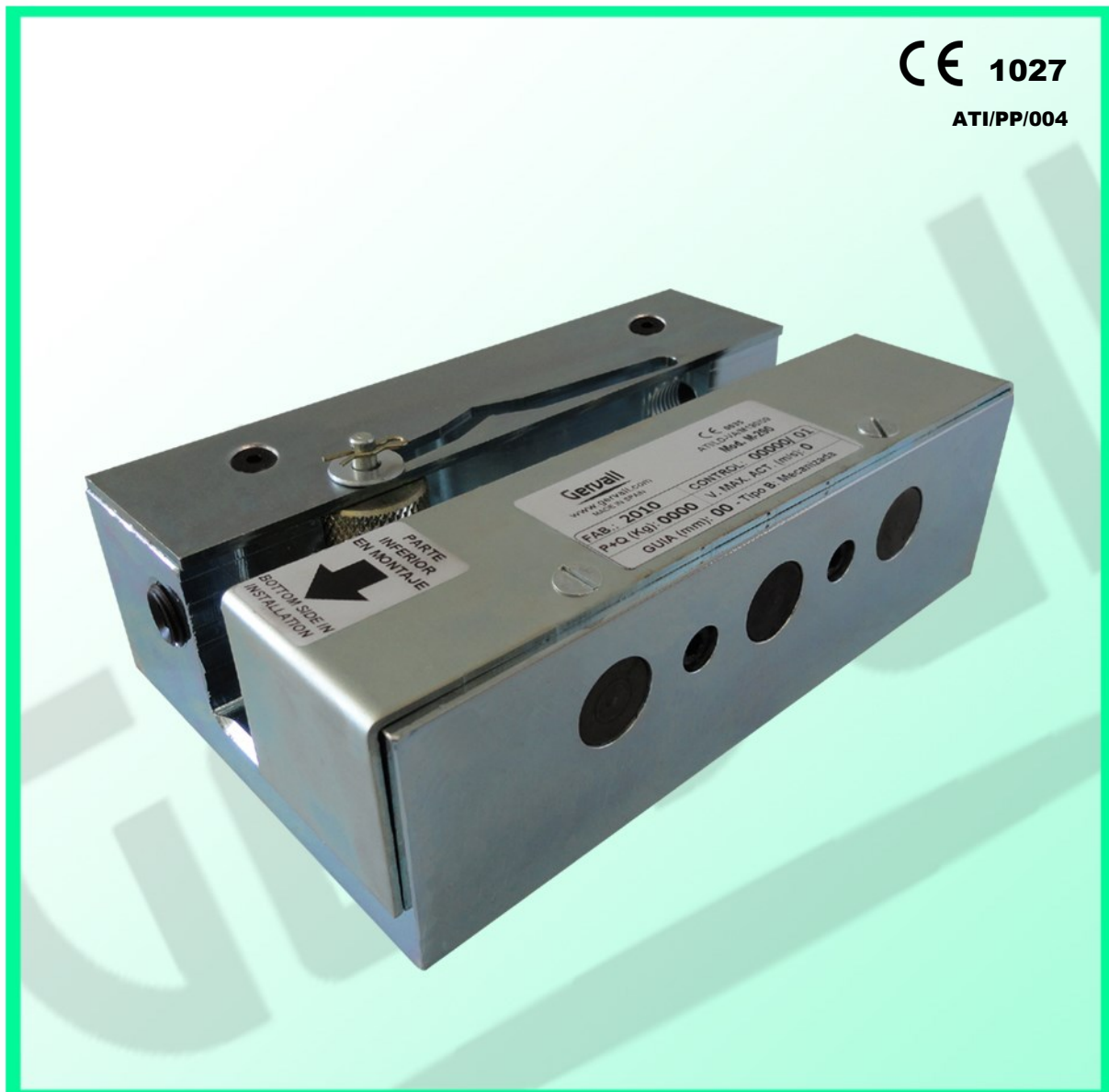


Paracaídas progresivo M.290

Progressive safety gears M.290
Parachutes progressives M.290

■ Paracaídas para grandes cargas, hasta 4000Kg. Guía de 16mm.
Diseñados para obtener una facilidad en el montaje y funcionamiento de los mismos.
Disponibles para subida y bajada o solo bajada.
Amplia holgura (5mm) entre rodillo y guía.
Suela de frenado lisa, lo que no produce roces ni desgaste de la guía en la vida del ascensor.
Dimensiones reducidas. Permite instalarlo en interior de largueros de 140mm.



► Progressive safety gears M.290

Safety gears for large loads, upto 4000Kg. Guide rail of 16mm.

Designed for easy installation and running.

Available in both bi-directional and descent only.

Suitable for lift speeds of 1.6m/s.

Ample moving space (5mm) between roller and guide rail.

Smooth braking surface, which does not produce rubbing and wearing of the guide rail in the life of the lift.

Reduced dimensions. Allowing installation inside longitudinal beams of 140mm.

► Parachutes progressifs M.290

Parachutes pour de grandes charges, jusqu'à 4000Kg, guidage de 16mm.

Conçus pour permettre un montage et un fonctionnement simples.

Disponibles pour montée et descente ou seulement descente.

Valides pour des vitesses d'ascenseur de 1.6m/s.

Jeu ample (5mm) entre rouleau et guidage.

Semelle de freinage plate pour éviter les frottements et l'usure du guidage pendant la durée de vie de l'ascenseur.

Dimensions réduites, permettant une installation à l'intérieur de montants de 140mm.

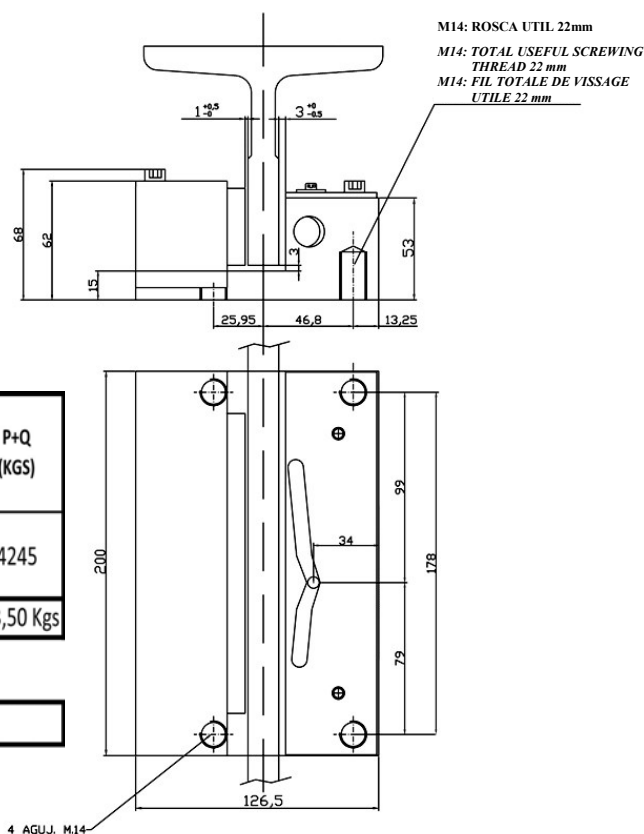
Guia (mm) Guide (mm) Guide (mm)			Minimo ancho frenado Minimum width braking Freinage de largeur minimum	Velocidad de disparo Speed tripping Vitesse de déclenchement	P+Q (KGS)
Tipo/Type/Type	Espesor Thickness Épaisseur				
B*	16*		33	2,2	4245
Peso (2) / Weight (2) / Poids (2)			13,50 Kgs		

*B= Cepillada/ Machined / Raboté

*Para otros espesores consultar.

For other thicknesses consult.

Pour d'autres épaisseurs consulter.



APLICACIONES ELECTROMECHANICAS GERVALL,
S.A.

Eusebi Millán, 5-7 Pol. Ind. Roquetes

Apdo. Correos 42

08800 Vilanova i la Geltrú (Barcelona-España)

Tel. 93 893 0228 Fax. 93 893 5590

Nota: La empresa se reserva el derecho de suministrar materiales que puedan diferir levemente de los descritos en este catálogo.

Note: The company reserves the right to supply materials that may differ slightly from those described in this catalogue.

Remarque: La société se réserve le droit de fournir des matériaux ce qui peuvent différer légèrement de ceux décrits dans ce catalogue.