

Progressive safety gears M.240

Parachutes progressives M.240

Progressiv fangvorrichtungen M.240

- Designed for easy installation and running.
 - Suitable for installation in any guide rail thickness from 8-16mm.
 - The high capacity of P+Q (upto 1492 +/- 7,5% Kg), and lifts speeds of a 1,5 m/s.
 - Ample moving space (5mm) between roller and guide rail.
 - Smooth braking surface, which does not produce rubbing and wearing of the guide rail in the life of the lift.
 - Reduced dimensions. Allowing installation inside longitudinal beams of 140 mm.



■ Parachutes progressifs M.240

Conçus pour permettre un montage et un fonctionnement simples.

Peuvent être montés sur toute épaisseur de guidage entre 8 et 16mm, P+Q (jusqu'à 1492 +/- 7,5% Kg), vitesses de tir jusqu'à 1,5 m/s.

Jeu ample (5mm) entre rouleau et guidage.

Semelle de freinage plate pour éviter les frottements et l'usure du guidage pendant la durée de vie de l'ascenseur.

Dimensions réduites, permettant une installation à l'intérieur de montants de 140mm..

■ Progressiv fangvorrichtungen M.240

Dafür bestimmt, einfache Installation und Funktion zu erlangen. Gültig für Installation in jeder Stärke der Schiene zwischen 8 und 16mm P+Q (bis 1492 +/- 7.5 kg), Geschwindigkeit bis 1,5 m/s.

Breite Erlaubnis (5mm) zwischen Rolle und Schiene Glatte Bremse Oberfläche, die Tragen und Träne auf der Schiene im Leben wenn das Aufzug vermeidet.

Kleine Dimensionen.

Kann in Längen 140mm installiert werden.

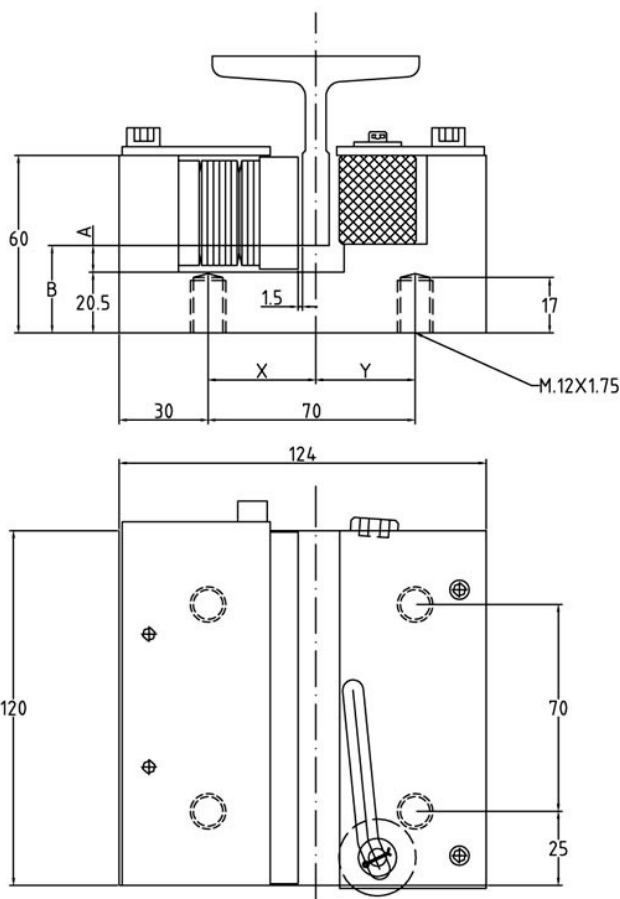
Features:

Caractéristiques:

Features:

Guide Type /Type guide/Schiene Typ	Cold Drawn (A)
Guide width/Largeur Guide/Schiene Breite	8-16 mm
Weight per pair/Poids Ensemble/gewicht paar	11,60 Kg.
Minimum gripping width Largeur minime freinage Minimum greifen des Breite	28 mm
Maximum activating Speed Vitesse maxime d'actionnement Maximum Geschwindigkeit aktiviert	1,5 m/s
Total admissible mass per pair (P+Q) Totale masse admissible ensemble (P+Q) Maximum Geschwindigkeit aktiviert totale masse (P+Q)	1492 Kg.

Guide Guide (mm) Schiene	X (mm.)	Y (mm.)	A (mm.)	B (mm.)
8	36.9	33.1	16	36.5
9	36.4	33.6	9	29.5
10	35.9	34.1		
12	34.9	35.1		
14	33.9	36.1		
16	32.9	37.1		



APLICACIONES ELECTROMECHANICAS GERVALL, S.A.

Eusebi Millán, 5-7 Pol. Ind. Roquetes

Apdo. Correos 42

08800 Vilanova i la Geltrú (Barcelona-España)

Tel. 93 893 0228 Fax. 93 893 5590

Web: www.gervall.com email: comercial@gervall.com

Note: The company reserves the right to supply materials that may differ slightly from those described in this catalogue.

Remarque: La société se réserve le droit de fournir des matériaux ce qui peuvent différer légèrement de ceux décrits dans ce catalogue.

Hinweis: Das Unternehmen behält sich das Recht vor, Materialien, die von den in diesen Katalog beschriebenen leicht abweichen versorgen.